

# 5.1 Проведение голосования вне помещения для голосования

## Кто может проголосовать вне помещения для голосования:

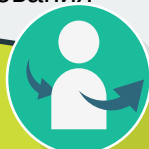
избиратели, не имеющие возможности проголосовать в помещении для голосования по состоянию здоровья, инвалидности, и избиратели, находящиеся в местах содержания под стражей, **подавшие письменное заявление** (устное обращение) о желании проголосовать вне помещения для голосования



**Устное обращение**  
(по телефону)



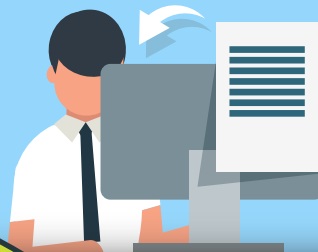
**Письменное заявление**



**Через третьих лиц**  
(соседи, родственники, соцработники)

## Учет заявлений (устных обращений) о голосовании вне помещения для голосования

Заявления (устные обращения) избирателей о голосовании вне помещения незамедлительно должны регистрироваться в соответствующем **реестре**



Члены УИК вправе выдать бюллетени только по заявлениям (устным обращениям), **зарегистрированным в реестре**



Заявления (обращения) принимаются с 30 августа 2018 года и не позднее чем за 6 часов до окончания времени голосования 9 сентября 2018 года

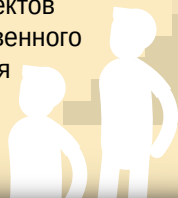
## Кто выезжает для проведения голосования вне помещения:

не менее **2** членов УИК с правом решающего голоса



(обеспечивается возможность)

**2** и более членов УИК с правом совещательного голоса и (или) наблюдателей, назначенных разными зарегистрированными кандидатами, одним из субъектов общественного контроля



**или**

**1** член УИК с правом решающего голоса



(обязательно)

**2** и более членов УИК с правом совещательного голоса и (или) наблюдателей, назначенных разными зарегистрированными кандидатами, одним из субъектов общественного контроля



## Что выездная группа берет с собой:

### Документы:

**1** Реестр или заверенная выписка из реестра с адресами, по которым проводится голосование вне помещения для голосования

**2** Заявления избирателей, а также бланки заявлений (если поступили устные обращения)

**3** Информационные материалы о зарегистрированных по соответствующему одномандатному избирательному округу кандидатах

### Избирательные бюллетени:

**+5%**

Выдаются под подпись по ведомости по числу избирателей в выписке из реестра и дополнительно не более 5 процентов от этого количества (но не менее двух бюллетеней)

### Оборудование:

**5** Переносной ящик, предварительно опечатанный (опломбированный)

**6** Письменные принадлежности (кроме карандашей)

