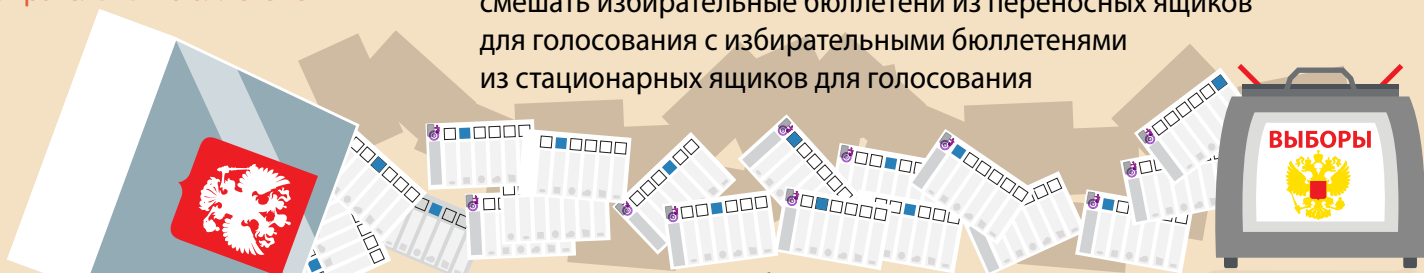


6.2 Основы подсчета голосов избирателей

4 Вскрытие стационарных ящиков для голосования, сортировка всех избирательных бюллетеней

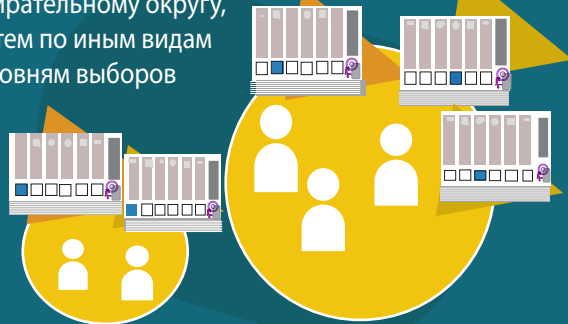
Перед сортировкой избирательных бюллетеней по поданным голосам необходимо

смешать избирательные бюллетени из переносных ящиков для голосования с избирательными бюллетенями из стационарных ящиков для голосования



При сортировке бюллетеней по поданным голосам необходимо:

При совмещенных выборах сначала рассортировать избирательные бюллетени по дополнительным выборам депутата Государственной Думы по соответствующему одномандатному избирательному округу, а затем по иным видам и уровням выборов



Оглашать содержащиеся в избирательных бюллетенях отметки избирателей



Представлять избирательные бюллетени для визуального контроля всем присутствующим

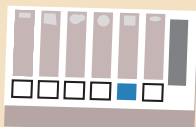


Не допускается!
Одновременное оглашение содержания двух и более избирательных бюллетеней

Необходимо отделять избирательные бюллетени:

неустановленной формы

Изготовленные неофициально, либо не заверенные указанной комиссией, либо не содержащие специального знака (марки) в случае его (ее) использования

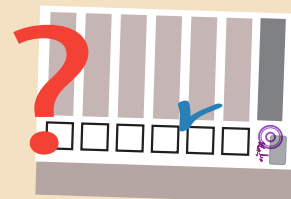


недействительные

Нет отметок ни в одном из квадратов справа от фамилий кандидатов; знак (знаки) проставлен более чем в одном квадрате

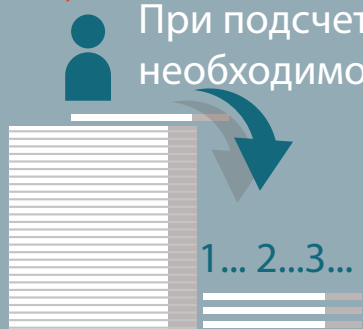


вызвавшие сомнения в волеизъявлении избирателя

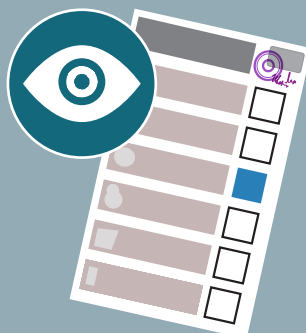


5 Подсчет избирательных бюллетеней по голосам избирателей

При подсчете избирательных бюллетеней по голосам избирателей необходимо:



Считать избирательные бюллетени по каждой пачке с голосами избирателей за каждого кандидата путем перекладывания их по одному



Обеспечить лицам, присутствующим при подсчете голосов, возможность видеть отметки избирателей



Не допускается!

Одновременный подсчет избирательных бюллетеней из разных пачек